



## ResMed Air Solutions

guía de dispositivos y accesorios



### AirSense™ 10 CPAP

AirSense 10 CPAP con HumidAir™ **37217**



### AirSense 10 Elite y AirSense 10 AutoSet™

AirSense 10 Elite con HumidAir **37219**

AirSense 10 AutoSet con HumidAir **37221**



### AirSense 10 AutoSet for Her (para Ella)

AirSense 10 AutoSet for Her con HumidAir **37223**



### Serie AirCurve™ 10

AirCurve 10 S con HumidAir **37227**

AirCurve 10 ST con HumidAir **37373**

AirCurve 10 VAuto con HumidAir **37225**

AirCurve 10 ASV con HumidAir **37229**



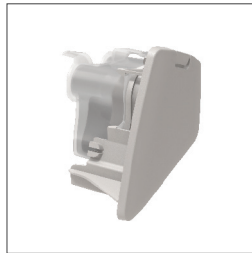
## Accesorios



**37296** Tubo calefaccionado ClimateLineAir  
**37357** Tubo calefaccionado ClimateLineAir Oxy  
**36810** Tubo SlimLine™



Humidificador calefaccionado HumidAir  
**37300** Contenedor lavable  
**37299** Contenedor estándar



Cubierta lateral Air10™  
**37335** Gris (AutoSet for Her, AirCurve 10)  
**37303** Gris oscuro (CPAP, Elite, AutoSet)



**37304** Bolso de viaje  
**37305** Bolso de viaje para Ella



**37394** Codo para tubos Air10 (codo alineado para uso con tubos no calefaccionados)



Puerta de caucho del panel lateral para la tarjeta SD  
**19766** Gris (AutoSet for Her, AirCurve)  
**19728** Gris oscuro (CPAP, Elite, AutoSet)



**37310** Salida de aire (conecta el dispositivo y el tubo; desinfectela o reemplázela para el uso con más de un paciente)



Filtros estándares  
**36850** (1 pk) **36851** (2 pk)  
**36852** (12 pk) **36853** (50 pk)  
 Filtros hipalergénicos  
**36855** (1 pk) **36856** (2 pk)  
**36857** (12 pk) **36858** (50 pk)  
 Tapa del filtro  
**19768** Gris (AutoSet for Her, AirCurve)  
**19729** Gris oscuro (CPAP, Elite, AutoSet)



Carpeta protectora de tarjeta SD  
**37329** con tarjeta (10 pk)  
**37330** sin tarjeta (10 pk)  
**36931** lector de tarjeta SD



**37302** Módulo de oximetría Air10  
**22374** Oxímetro XPOD  
**22371** Broche para XPOD  
**707560** Sensor blando reutilizable (medio) con cable de 3 metros  
**370004** Kit completo de oximetría Air10: incluye el módulo de oximetría, el XPOD, el broche para XPOD y el sensor blando reutilizable (medio)

## Accesorios adicionales

Accesorios eléctricos	Estación generadora de energía ResMed Power Station II	Tubos estándares	Envolturas para tubos	Software ResScan™
<b>37297</b> Transformador Air10 CC-CC <b>37344</b> Unidad de suministro de energía eléctrica Air10 (90 W)	<b>24923</b> RPS II <b>37343</b> Cable de CC Air10 <b>37342</b> Adaptador de la unidad de suministro de energía eléctrica Air10 <b>249009</b> Kit de RPS II para Air10: incluye la RPS II, el cable de CC Air10 y el adaptador de la unidad de suministro de energía eléctrica Air10	<b>14994</b> (tubos estándares de repuesto de 6 ft) <b>14987</b> (tubos estándares de repuesto de 6 ft 6 in) <b>14986</b> (tubos estándares de repuesto esterilizables en autoclave de 6 ft 6 in) <b>14999</b> (tubos estándares de repuesto de 9 ft. Solo AirCurve).	<b>36811</b> Envoltura para tubos SlimLine <b>33963</b> Envoltura para tubos estándares	Para solicitar el software de manejo de pacientes ResScan, <b>comuníquese con el Servicio de Atención al Cliente de ResMed.</b>

\* Incompatible con el dispositivo terapéutico CPAP AirSense 10  
 Las imágenes pueden no ser una representación exacta del producto final y no todos los productos están disponibles en todas las regiones.